



# Student Injuries Can Happen

Medical Expenses Can Be a Financial Hardship When the Unexpected Occurs  
Approved By Your School/School District - Available for All Students PK-12

## What is Student Accident Insurance?

- ◆ Coverage that provides financial assistance with your out-of-pocket medical expenses when your student sustains an accidental bodily injury.

## Why Consider Student Accident Insurance For Your Student?

- ◆ High Deductible/Copayments to your Family's Primary Health Insurance
- ◆ No Health Insurance for your Student
- ◆ Your Student participates in a UIL activity/interscholastic sport where an unexpected injury is more likely to occur.
- ◆ Your Student is prone to injuries

## Coverage Options Available Through Your School

- ◆ School Time Coverage - \$30.00
- ◆ 24-Hour/Full-Time Coverage - \$117.00
- ◆ UIL Activities/Interscholastic Sports Coverage (w/School Time-\$120.00 or 24 Hour Coverage-\$207.00)
- ◆ Football Coverage - \$325.00 (Grades 10-12 and Grades 7-9 if they practice /play with Grades 10-12)
- ◆ Extended Dental Coverage - \$9.00  
*Premium Paid Once a School Year*

## To Enroll Your Student & Review Medical Benefits

Go to: [www.sas-mn.com](http://www.sas-mn.com)

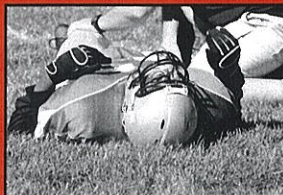
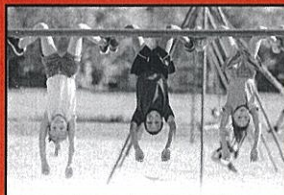
or scan this QR code with your smart phone to be directed to our website



Please locate "K-12 Students & Parents" on our homepage. Within this division, you will be able to search for your student's school district. Once located, you will have access to the following information:

- ◆ Purchase Coverage (Managed Online or by Printing/Mailing Enrollment Form and premium)
- ◆ Brochure (English & Spanish) (Explains medical benefits, exclusions and coverage options)
- ◆ Claim Form (fillable form when enrolled student sustains injury)

**For Questions, Call The Brokerage Store, Inc. at (800) 366-4810**



## Specializing in Student Accident Insurance

The above information is just a brief description of Student Assurance Service's student accident insurance. For more information including costs, benefits, effective dates, exclusions, limitations, please refer to [www.sas-mn.com](http://www.sas-mn.com) Students are able to purchase coverage only if his/her school district is a policyholder with the insurance company





# Los estudiantes pueden sufrir lesiones

Los gastos médicos pueden ser una dificultad financiera ante situaciones imprevistas  
Aprobado por su escuela o distrito escolar - Disponible para todos los estudiantes de preescolar a 12.º grado

## ¿Qué es el seguro estudiantil contra accidentes?

- ◆ Es una cobertura que le proporciona asistencia financiera con sus gastos médicos de bolsillo si su estudiante sufre una lesión corporal accidental.

## Tener un seguro estudiantil contra accidentes para su estudiante le resultaría conveniente si:

- ◆ El seguro de salud principal de su familia tiene copagos o un deducible altos
- ◆ Su estudiante no tiene un seguro de salud
- ◆ Su estudiante participa en una actividad de la Liga Interescolar Universitaria (University Interscholastic League, UIL) o en un deporte interescolar que suele provocar lesiones imprevistas
- ◆ Su estudiante es propenso a sufrir lesiones

## Opciones de cobertura disponibles a través de su escuela

- ◆ Cobertura de tiempo escolar: \$30.00
- ◆ Cobertura de tiempo completo (24 horas): \$117.00
- ◆ Cobertura para actividades de la UIL o deportes interescolares (con cobertura de tiempo escolar por \$120.00 o cobertura de 24 horas por \$207.00)
- ◆ Cobertura de fútbol americano: \$325.00 (de 10.º a 12.º grado y de 7.º a 9.º grado si practican o juegan con los de 10.º a 12.º grado)
- ◆ Cobertura dental extendida: \$9.00

*La prima se paga una vez por año escolar*

## Para inscribir a su estudiante y revisar los beneficios médicos

Visite: [www.sas-mn.com](http://www.sas-mn.com)

o escanee este código QR con su teléfono inteligente para ir a nuestro sitio web



Busque "K-12 Students & Parents" (Padres y estudiantes de preescolar a 12.º grado) en nuestra página de inicio. Dentro de esta división, podrá buscar el distrito escolar de su estudiante. Una vez que lo encuentre, tendrá acceso a la siguiente información:

### ◆ Adquisición de cobertura

(Administrada en línea o mediante la impresión o el envío por correo del formulario de inscripción y la prima)

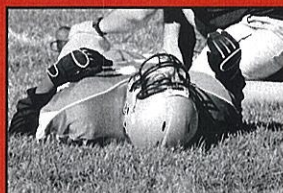
#### ◆ Folleto (en inglés y español)

(Detalla los beneficios médicos, las exclusiones y las opciones de cobertura)

#### ◆ Formulario de reclamación

(formulario que debe completarse cuando un estudiante sufre una lesión)

**Si tiene preguntas, llame a The Brokerage Store, Inc. al (800) 366-4810.**



## Especialistas en seguros estudiantiles contra accidentes

La información anterior es solo una breve descripción del seguro estudiantil contra accidentes de Student Assurance Services. Para obtener más información, incluidos costos, beneficios, fechas de entrada en vigencia, exclusiones y limitaciones, visite [www.sas-mn.com](http://www.sas-mn.com). Los estudiantes pueden adquirir la cobertura solo si su distrito escolar es titular de una póliza de la compañía de seguros.